



あなたの笑顔
を運びたい。



関東バス株式会社

KANTO BUS CO., LTD.

企業理念

私たちは、安全・安心・快適なサービスを通して、
地域社会に貢献し、信頼され愛される企業を目指します

社是

「和」

社訓

「お客様を大切に」

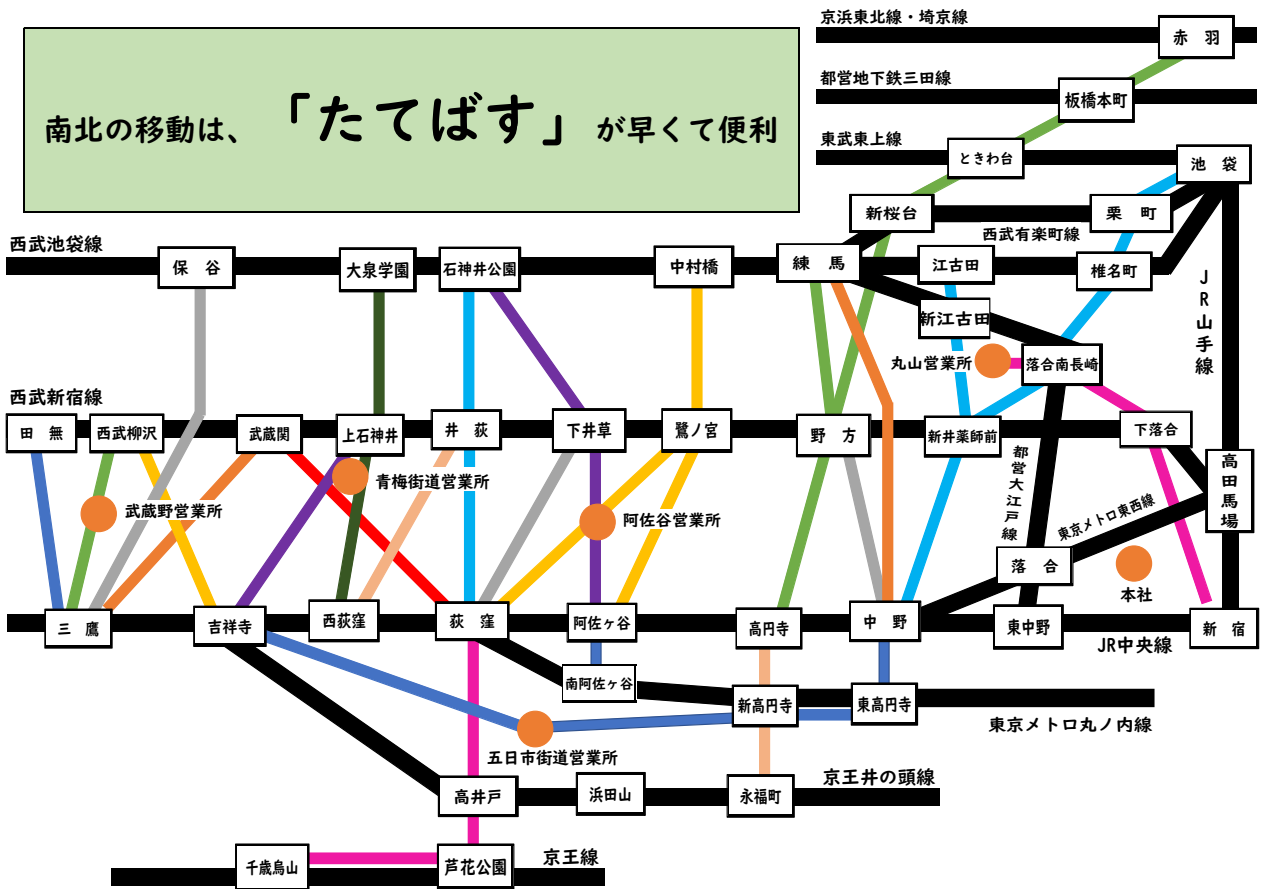
沿革

年	できごと
1931	竹本治三郎(歯科医)が発起人となり「関東乗合自動車株式会社」を創立
1932	車両4両をもって小滝橋～新宿駅間(1.92km)の営業を開始(運賃は5銭)
1936	「原町田自動車株式会社」を合併
1945	「進運乗合自動車株式会社」「株式会社昭和自動車商会」「中野乗合自動車株式会社」の3社を吸収合併
1945	一般乗合バス「阿佐谷6丁目～新宿駅」系統運行開始
1951	一般貸切旅客自動車運送事業(観光バス)営業開始
1955	旅館「月ヶ瀬」営業開始
1962	初のワンマンバス運行
1964	関東バス株式会社へ社名変更
1970	関東小滝橋ビル竣工
1970	全国で初めて、ワンマンカー100%達成
1987	一般乗合バス冷房化率100%達成
1988	夜行乗合高速バス「やまと号」運行開始(新宿京王プラザホテル～近鉄奈良駅)
1989	深夜バス運行開始(中野駅～五日市街道営業所)
1989	夜行高速乗合バス「枚方線」運行開始(新宿～枚方車庫)
1990	夜行高速乗合バス「マスカット号」運行開始(青梅街道営業所・新宿～津山・岡山・倉敷)
1990	深夜中距離バス(現在の深夜急行バス)運行開始(銀座～三鷹駅)
1995	武蔵野市コミュニティバス「ムーバス」1号路線運行開始
1999	ケイビーバス株式会社創立 夜行高速乗合バス、丸山営業所の運行路線を順次運行委託
2001	空港連絡バス運行開始(吉祥寺駅～羽田空港・成田空港)
2002	西東京市コミュニティバス「はなバス」運行開始(田無駅～多摩六都科学館)
2005	中野区コミュニティバス「なかのん」運行開始(中野駅～八成小学校)
2006	「バスロケーションシステム」・「関東バスナビ」の導入開始
2006	夜行高速乗合バス「ほの国号」運行開始(練馬駅・中野駅・新宿駅～豊川駅・豊橋駅・田原駅)
2007	ICカード「PASMO」導入開始
2008	杉並区南北バス「すぎ丸」(かえで路線)運行開始
2009	ケイビーバス株式会社の全路線を当社に移管
2014	イメージキャラクター「かんにゃん。」誕生
2014	吉祥寺駅～お台場間の急行バスを運行開始
2015	関東バス新本社ビル竣工
2017	業界初の完全個室夜行高速乗合バス「ドリームスリーパー東京大阪号」運行開始 ※2022年奈良延伸・バスタ新宿乗り入れ開始
2019	夜行高速乗合バス「本荘線」運行開始(東京～本荘)
2019	吉祥寺～「東京ディズニーリゾート®」線運行開始
2021	スウェーデン・スカニア製の二階建て車両の導入
2021	関東バス創立90周年
2022	資本金 1億円となる



運行エリア

関東バスの主要路線エリアは東西約17km、南北約8kmと非常にコンパクトです。他社と比べ比較的短距離の路線を運行しており、地域住民の生活の足として通勤・通学・買い物など多くのお客様に日々ご利用いただいています。



事業概要 1

一般路線バス

東京都内西部をエリアとする関東バスは、JR中央線の新宿-武蔵小金井間を中心に西武新宿線・池袋線、また京王線方面に路線を伸ばし、1日約12万人のお客様にご利用いただいています。



事業概要 2

夜行高速乗合バス



1988年に運行開始した「やまと号」(新宿～奈良)をはじめ、豊橋・京都・大阪・岡山方面へ運行しています。2017年には業界初の完全個室夜行高速乗合バス「ドリームスリーパー東京大阪号」の運行を開始しました。また2021年に新型二階建て車輛を導入いたしました。

お台場急行バス



人気のお台場エリアへ、休日のおでかけに便利な直行バスです。乗り換えの必要がなく完全着席制なのでゆったりと快適に移動することができます。

空港連絡バス



吉祥寺から羽田空港・成田空港へ、乗り換えなしでゆったり座れる直行バスを運行しています。

「東京ディズニーリゾート®」直行バス



関東の人気観光スポットである「東京ディズニーリゾート®」に乗り換えなしで座っていくことができます。

貸切バス



グループでのご旅行や移動に便利な貸切バスをご用意しております。また、車椅子をご利用のお客様にご旅行を楽しんでいただけるよう、車椅子対応の新型車輛も投入しました。

深夜急行バス



平日の深夜に、銀座・新宿から吉祥寺・三鷹方面へ、帰宅の足として運行しています。終電を逃してしまったお客様、深夜ゆったりと座って帰りたいお客様のニーズに応えています。

運行委託事業

沿線の自治体より「ムーバス」（武蔵野市）、「はなバス」（西東京市）、「すぎ丸」（杉並区）の運行を受託しています。1995年に運行開始した「ムーバス」はコミュニティバスの先駆けとして知られ、全国各地のコミュニティバスが開設される大きな流れを作りました。



旅行事業

一般路線バスの運行だけでなく、「着地型ツアー」と呼ばれるツアーの企画もしています。趣味や好みに合わせてテーマを絞り、個性的なツアーを企画し実施するものです。近年ですと高速バス車輛の引退前展示会、人気車輛の貸切運行、同業他社とのコラボツアーを実施しました。



関連事業

自動車分解整備業



バス車輛の整備技術を活かし、「車検サービス」「カーメンテナンスサービス」を集約した整備センターにて、大型車輛をはじめ、特殊車輛、普通車、軽自動車の車検・整備・修理・板金を行なっています。

不動産事業



◀ 関東小滝橋第3マンション

▼ 関東バス高井戸ハイツ



中野・杉並・練馬など、当社運行エリア内で賃貸マンションの運営を行なっています。

【PASMO】

全国の交通機関等で利用できるICカード「PASMO」をいち早く一般路線バス全車輻に導入しました。小銭を用意しなくても、運賃箱にタッチするだけで手軽に運賃をお支払いいただけます。さらに定期券や一日乗車券もICカードに対応しています。



【関東バスナビ】

GPSを利用してバスの運行状況をリアルタイム提供しています。お手持ちの携帯電話やスマートフォン、一部の停留所では表示装置を通じて、バスの待ち時間を知ることができます。



【かんにゃん。】

地域の皆さまやバスをご利用のお客様に親しまれ、これからもこの地を大切にしていきたいという思いのもと、2014年夏に誕生しました。イベントなどで皆さまとお会いできることを楽しみにしています。

かんにゃん。



©2014.7kanto-bus

【地域社会への取り組み】

地域の学校の子どもたちを対象にした職場体験を受け入れています。いつも利用しているバスがどのような仕組みで運行されているのか、実際の営業所を体験しながら学んでもらっています。また災害時にバス車輻の提供や、被災者や救援者、物質などの輸送ができるよう中野区、武蔵野市と災害協定を締結しています。



研修

新規採用された運転士は座学研修を通じて、日常点検の方法や運転の基本動作、接客や運賃制度などはもちろん、日々の健康管理の大切さについても学びます。その後の運転技術研修では、専用車輛とコースを使用して大型車の運転の基本を身に付けていきます。営業所配属後はベテランの指導運転士によるマンツーマンの実地研修に移ります。回送バスで運行エリアの道路環境に慣れた後、実際の営業運転で経験を積みます。数か月に及ぶ研修を通じ、安全・安心・快適な輸送サービスを提供できる運転士を目指します。また入社後も定期的な研修会を実施しています。



安全運転訓練車による教習

指導運転士の経験に基づいた指導に加え、運転技能等を、数値化しデータを用いた研修も行っています。



バリアフリーへの取組み

お身体の不自由なお客さまに安心してご利用いただけるよう、技術や知識を学びます。



環境への配慮

環境保全に対応したハイブリッドバス、電気自動車（社用車）など二酸化炭素排出量を削減し、地球温暖化の抑制に取り組んでいます。また起終点でのアイドリングストップの実施など、環境に配慮した優しいバスを目指しています。





運転士

お客様を目的地まで送り届ける、関東バスの顔と言える仕事です。基本動作と体調管理を徹底して行ない、安心・安全な輸送サービスを提供しています。またさらに快適なサービス提供のため、接遇の向上にも力を入れています。



現業事務員

運行計画策定や運行管理、収入管理などの幅広い業務を担当します。運行管理業務では、運行の安全を確保するために重要な「点呼」を通じて運転士の体調の把握や運行上の注意喚起を行ないます。またタイヤの乱れやトラブル発生時には素早く的確な指示を出し、ご利用のお客様への影響を最小限に留めるよう努めています。



整備士

安全で確実な運行のために、バスのコンディションを整える仕事です。排ガス規制対応やバリアフリー対策など人や環境に優しいバスが求められる時代にあって、ますます高度な技術と知識が必要となってきました。責任の重い仕事の中にも明るい職場づくりに励み、互いに緊密な連携のもと、安全で確実な作業の実施、技術知識の向上に一丸となって取り組んでいます。

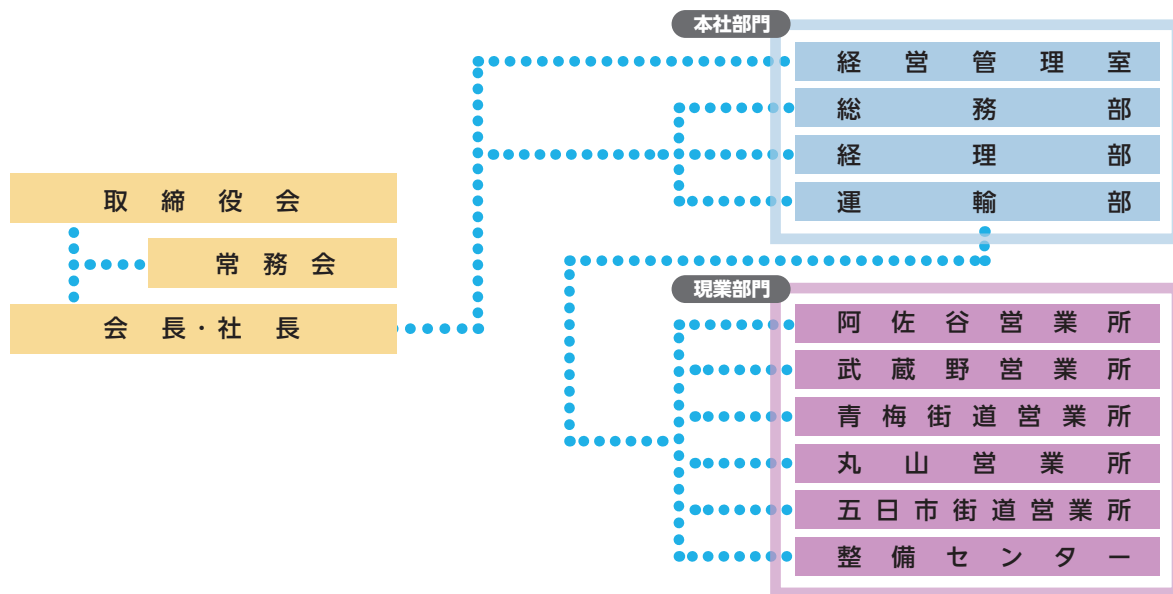
職種紹介 ―― 〈本社部門〉



本社事務員

本社ではバス運行に関する企画立案、行政への届出申請手続き、事故・苦情防止のための教育の実施、総務や経理などの一般管理業務まで、様々な仕事があります。本社と現場が一体となってお客様に安心安全なサービスが提供できるよう目指して業務に取り組んでいます。

組織図



認定制度

運転者職場環境良好度認証制度について

職場環境改善に向けたトラック、バス、タクシー事業者の取組みを「見える化」することを目的とした制度です。認証マークは笑顔で働くドライバーをイメージしたもので、ドライバーの皆さんが安心して働ける職場環境を提供している事業者が一目でわかることを意図して作成された認証マークで、弊社も2021年に認証されました。



営業所紹介

阿佐谷営業所

新宿駅・中野駅・荻窪駅・阿佐ヶ谷駅・野方駅・鷺ノ宮駅・下井草駅・練馬駅・中村橋駅・石神井公園駅・赤羽駅の周辺エリアにてバスの運行をしている営業所になります。関東バスが運行する路線の中で、最長距離かつ最北、最東を走る赤31系統(高円寺駅—赤羽駅)の運行もしています。また再開発で誕生した中野四季の森公園へのバス乗り入れもしている営業所になります。



武蔵野営業所

吉祥寺駅・三鷹駅・武蔵境駅・武蔵小金井駅・武蔵関駅・柳沢駅・花小金井駅・保谷駅の周辺エリアにてバスの運行をしている営業所で、関東バスの中で一番規模の大きな営業所になります。また、日本で最初に3扉バスの導入、全国初となるコミュニティバスの運行をした営業所でもあり、全国的にも注目されている営業所のひとつです。



青梅街道営業所

荻窪駅・西荻窪駅・吉祥寺駅・下井草駅・井荻駅・上石神井駅・武蔵関駅・石神井公園駅・大泉学園駅の周辺エリアにてバスの運行をしている営業所で、空港連絡バス、東京ディズニーリゾート®線など高速バスの運行もしています。また環状八号線、早稲田通り、青梅街道などの主要幹線道路での運行が中心となっています。さらに運転士等を教育する施設「研修センター」も設置されています。



丸山営業所

世界一乗降客数の多い新宿駅をはじめ、中野駅・江古田駅・練馬駅の周辺エリアにてバスの運行している営業所になります。営業所の敷地内に「関東バス整備センター」があり、バスの整備だけでなく自家用車、レントゲン車、特殊車輛など様々な整備・点検も行っています。また一般路線バスだけでなく、夜行高速バスの運行もしています。



五日市街道営業所

中野駅・練馬駅・荻窪駅・高円寺駅・吉祥寺駅・久我山駅・高井戸駅・芦花公園駅の周辺エリアにて運行をしている営業所で、中央線の南側にある関東バス唯一の営業所になります。道幅が狭く、所属している全体の半分は中型バスになります。また関東バスの路線の中で、一番運行本数が多い路線 荻60系統(荻窪駅—宮前三丁目)の路線も運行しています。



採用担当からのメッセージ

弊社に少しでも興味を持たれた方、選考でお会いできることを楽しみにしております。



会社概要

- ◆社 名 関東バス株式会社
- ◆本社所在地 東京都中野区東中野5丁目23番14号
- ◆創 立 1931年(昭和6年)12月25日
- ◆資 本 金 1億円
- ◆代 表 者 代表取締役社長 阿部 末広
- ◆従 業 員 988名
- ◆主 な 事 業 旅客運送業
旅行斡旋業
不動産事業
自動車分解整備業
- ◆車 輛 数 396輛
- ◆事 業 規 模 系統数 路線バス 164系統
路線数 高速バス 10路線



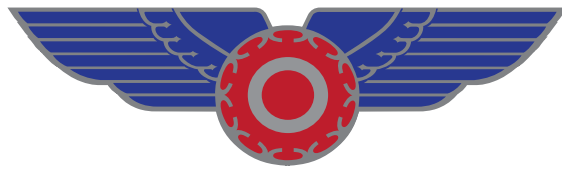
- ◆事 業 所

阿佐谷営業所	東京都杉並区下井草1丁目5番3号	TEL : 03-3399-3185
武蔵野営業所	東京都武蔵野市緑町1丁目2番1号	TEL : 0422-51-2191
青梅街道営業所	東京都練馬区関町南1丁目9番3号	TEL : 03-3928-2121
丸山営業所	東京都中野区江古田1丁目40番2号	TEL : 03-3386-2161
五日市街道営業所	東京都杉並区成田西2丁目18番20号	TEL : 03-3398-2211
整備センター	東京都中野区江古田1丁目40番2号	TEL : 03-3386-2164
- ◆関 連 会 社 関東観光株式会社 (旅行斡旋、広告・保険代理店)
関東バスコモンエステート株式会社 (不動産賃貸業)
ベルタクシー株式会社 (旅客運送業)
第一自動車工業株式会社 (自動車分解整備)

2023年2月1日現在

連絡先・書類送付先

〒164-0003 東京都中野区東中野5丁目23番14号
 関東バス株式会社 総務部 採用担当 係
 電話 : 03-3371-7111 FAX : 03-3368-6051
 メール : entry@kanto-bus.co.jp
 URL : <https://www.kanto-bus.co.jp/>



あなたの笑顔を運びたい。

 関東バス株式会社

KANTO BUS CO., LTD.